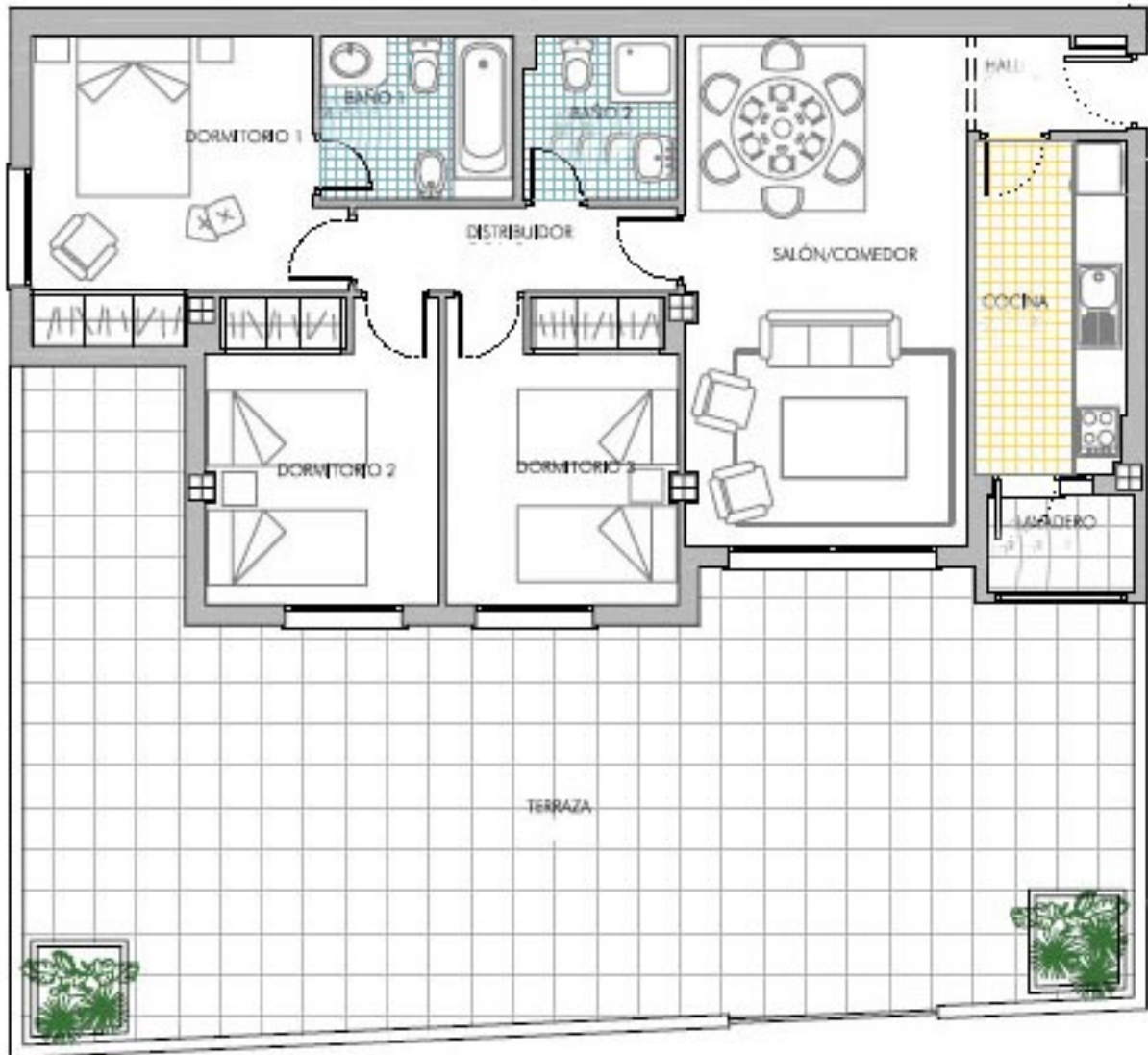


Dado el siguiente plano a escala de una vivienda calcula:

- La escala del plano a partir de la escala gráfica.
- Las superficies indicadas en la tabla:



Escala del plano: 1: _____

	<i>Superficie</i>
Dormitorio 1	
Dormitorio 2	
Dormitorio 3	
Salón/comedor	
Cocina	
Baño 1	
Baño 2	

	<i>Superficie</i>
Hall	
Distribuidor	
Terraza	
Superficie construida	
Superficie construida cubierta	
Superficie construida descubierta	
Superficie útil	